

株式会社パザパ3園年長児で行なう ネイチャーゲームの実践報告

みのり保育園 池谷 弥千香（ネイチャーゲームリーダー）
内藤 起久子（みのり保育園 園長）



株式会社パザパ3園について

株式会社パザパの認証保育所



① 田中保育所
〒183-0052府中市新町2-42-2
☎042-362-2838
URL www.tanaka-nursery.net/
定員40名
0歳児5名、1歳児8名、2歳児8名
3歳児9名、4-5歳児10名
鉄筋コンクリート造2階建て
床面積284㎡
常勤職員9名 パート職員13名
駐車場 有



② みのり保育園
〒183-0054府中市幸町3-3-46
☎042-319-1073
URL www.pasapas2011.jp/
定員40名
0歳児6名、1歳児9名、2歳児12名
3歳児9名、4-5歳児4名
木造2階建て
床面積299㎡
常勤職員9名 パート職員10名
駐車場 無

③ きなり保育園

〒183-0053府中市天神町3-10-24
☎042-319-2574
定員40名
0歳児6名、1歳児8名、2歳児8名
3歳児6名、4-5歳児12名
木造2階建て
床面積256㎡
常勤職員10名 パート職員7名
駐車場 無



今までの活動



ネイチャーゲームの会

実施日：令和7年4月30日(水)

実施場所：東京都府中市浅間町 平和の森公園

参加者：園児 田中保育所5名 みのり保育園7名 きなり保育園8名

職員9名 計29名

内容：アイスブレイク

アクティビティ（ノーズ、フィールドビンゴ）



実施報告

挨拶



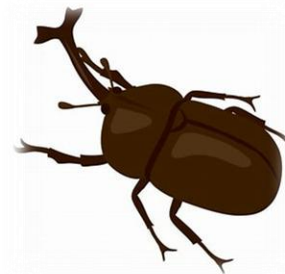
アイスブレイク

手繋ペアづくり





アクティビティ① ノーズ

アリとカブトムシで実施



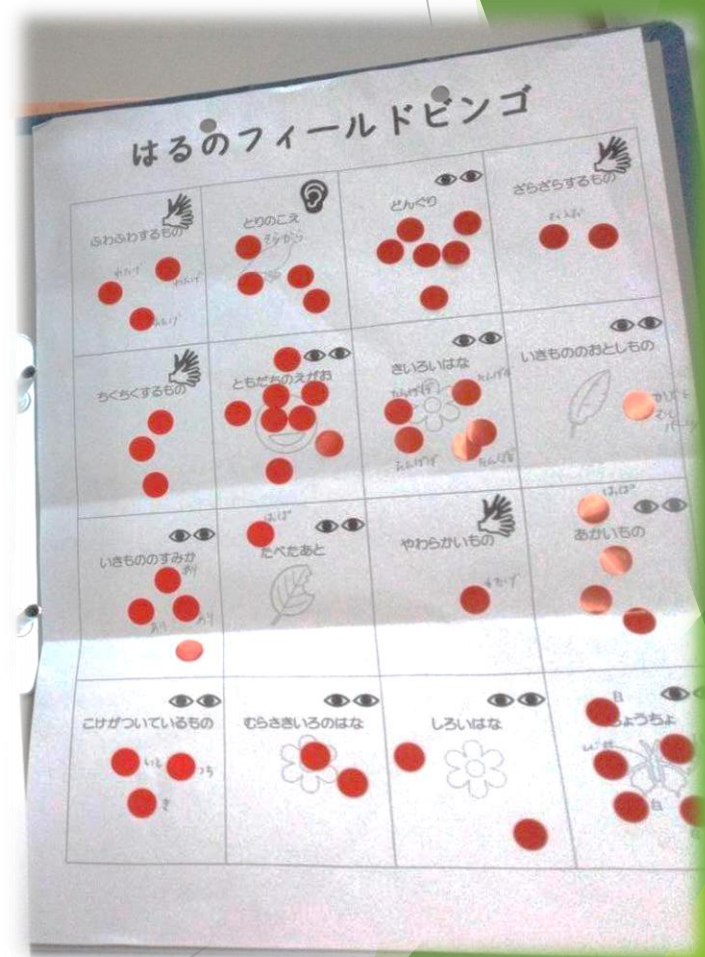
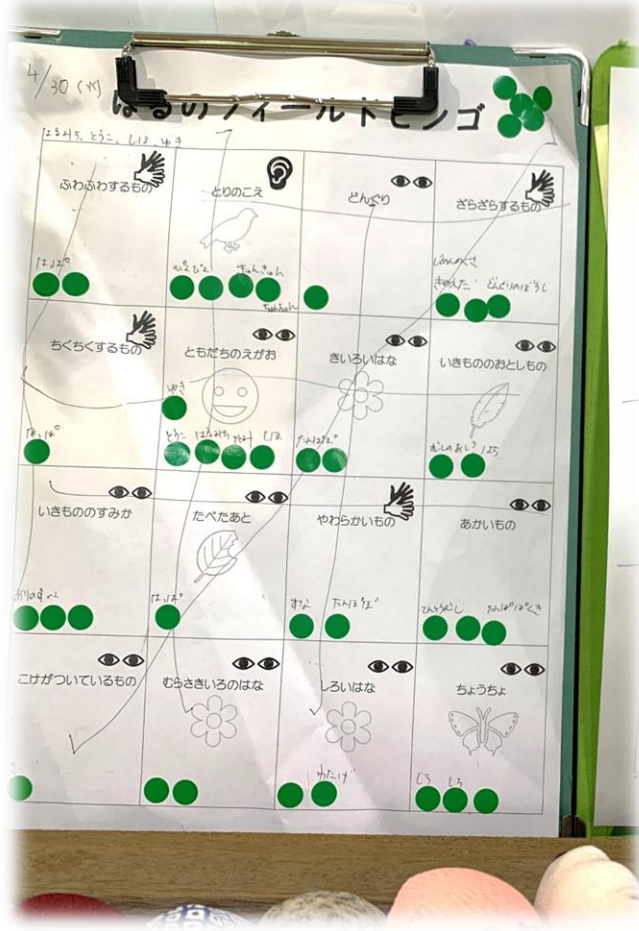
アクティビティ②はるのフィールドビンゴ

ふわふわするもの 	とりのこえ 	どんぐり 	ざらざらするもの 
ちくちくするもの 	ともだちのえがお 	きいろいはな 	いきもののおとしもの 
いきもののすみか 	たべたあと 	やわらかいもの 	あかいもの 
こけがついているもの 	むらさきいろのはな 	しろいはな 	ちょうちょ 

はるのフィールドビンゴ



各園のビンゴ結果



ふりかえり



- たんぽぽ
- 鳥の声
- 生き物の落とし物



活動を通しての感想と今後について

- ▶ 今後3園の年長児は合同の行事などを通して更に関わりが増えると楽しみ方も変わってくるのではないかとと思われる。
- ▶ 今年初めてネイチャーゲームリーダーとしてやらせていただき、勉強になる事が沢山あった。計画時に子どもたちの様子を想像したり、実際に下見をしたりしてどのような活動にするのか考える楽しみや、実際に当日の天候に左右される難しさなどに直面しながらも、子どもたちと一緒に楽しい活動展開が出来た。
- ▶ 6月のネイチャーゲームの活動は雨天で実行できなかったが、レインコートを着て1つの園に集まり、交流をすることが出来た。いつもとは違う雨の日の散歩を体験し、帰園すると全身が濡れてしまっていたが、シャワーを浴び、園の取り組みで作った梅シロップで梅ジュースを飲み、特別感のある活動になった。
- ▶ 8月の活動は暑さが厳しいので、各園の3～5歳児の異年齢で実施した。
- ▶ 11月は藤田先生によるネイチャーゲームがあるので、子どもだけでなく職員も楽しみにしています。